

ИСТОЧНИК ИНФЕКЦИИ

Больные и зараженные свиньи, инфицированные корма, необеззараженные продукты убоя больных животных, контаминированные вирусом транспортируемые средства, предметы ухода и др.

Естественный резервуар возбудителя АЧС — дикие свиньи и аргасовые клещи рода *Ornithodoros*.

ИНКУБАЦИОННЫЙ ПЕРИОД

5–15 суток.

КЛИНИЧЕСКИЕ ПРИЗНАКИ

Зависят от вирулентности вируса, дозы заражения, физиологического состояния свиней. Различают сверхострое, острое, подострое и хроническое течение болезни. При остром, подостром течении у свиней наблюдаются повышение температуры тела до 41–42 °С, угнетение, отказ от корма, нарушения гемодинамики (посинение или покраснение) кожи ушей, головы, живота, промежности и хвоста, диарею, иногда с примесью крови. Гибель животных: при сверхостром течении на 1–4 сутки, при остром — до 15 суток и при подостром — до 3 недель после заражения.

При хроническом течении (в России пока не регистрируется) наблюдаются угнетение, перемежающаяся лихорадка, истощение, отеки суставов, некроз участков кожи, кератиты. Болезнь продолжается 2–15 мес. Гибель свиней наступает чаще после поражения легких. Выжившие животные остаются носителями вируса.

ПАТОЛОГОАНАТОМИЧЕСКИЕ ПРИЗНАКИ

Увеличение селезенки в 1,5–2 раза, серозно-геморрагическая пневмония с отеком межальвеолярной соединительной ткани, множественные кровоизлияния в почках, геморрагическая инфильтрация лимфоузлов, скопление инфильтрата в грудной и брюшной полостях.

АФРИКАНСКАЯ ЧУМА СВИНЕЙ

(АЧС) — контагиозная болезнь свиней, характеризующаяся лихорадкой, геморрагическим диатезом и высокой летальностью.

ЛАБОРАТОРНАЯ ДИАГНОСТИКА ФГБУ «ВНИИЗЖ»

Для исследования направляют кусочки внутренних органов животного массой 5–10 г (селезенка, лимфатические узлы, миндалины, легкие).

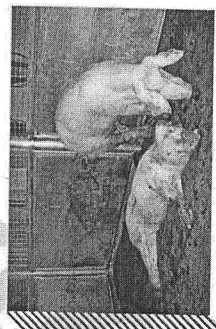
ФГБУ «ВНИИЗЖ» проводит следующие исследования: полимеразная цепная реакция (ПЦР), выделение вируса в культуре клеток макрофагов или костного мозга свиньи и последующее обнаружение его в РГАД и РПИФ, постановка биопробы. На наличие антител к вирусу АЧС: ИФА, РНИФ, иммуноблоттинг.

СПЕЦИФИЧЕСКАЯ ПРОФИЛАКТИКА

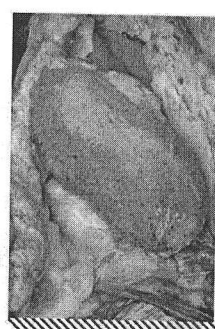
Вакцин не существует!

МЕРЫ ПРОФИЛАКТИКИ И БОРЬБЫ

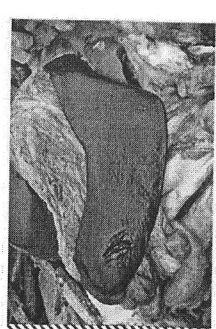
- Недопущение заноса возбудителя АЧС, для этого: содержание свиней в надежно огороженных свинарниках, без свободного выгула;
 - регулярная очистка и дезинфекция свинарников;
 - использование сменной одежды, обуви, отдельного инвентаря для ухода за свиньями;
 - запрет кормления свиней пищевыми отходами;
 - запрет посещения хозяйств, свиноподворий посторонними лицами;
 - покупка здоровых свиней (с ветеринарно-сопроводительными документами), ввод в стадо после карантина, регистрация свинопологов;
 - запрет подворного убоя, реализации и переработки свинины без ветосмотра и ветсанэкспертизы продуктов убоя;
 - в случае забоевания, гибели свиней — немедленное уведомление госветслужбы;
 - проведение вакцинаций (против КЧС, рожи) и других ветеринарных обработок;
 - утилизация биотходов (трупы, отходы) строго в установленных местах.
- При возникновении вспышки АЧС, при строгом соблюдении карантинных мероприятий, проводят полную депопуляцию свинопологов в очаге и первой угрожаемой зоне.



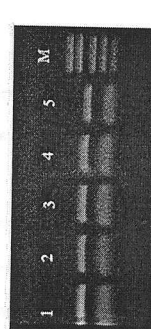
Биопроба на свинях. Обильный понос с примесью крови. Гибель животных



Многочисленные точечные кровоизлияния под капсулой почек



Селезенка, селезенка кровенаполнена, края припухлые



Электрофоретическая картина результатов ПЦР

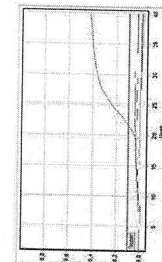
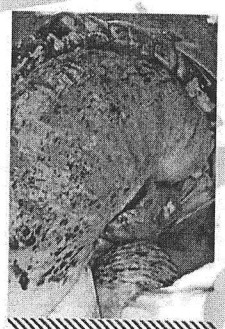


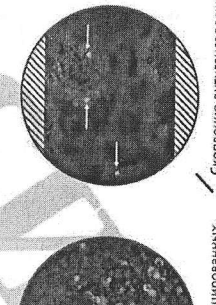
График накопления амплификата вируса АЧС при постановке ПЦР в реальном времени



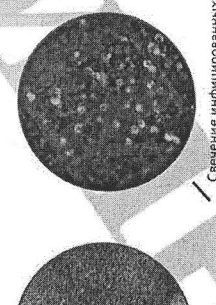
Иперемия и гиперемия подчелюстной лимфоузла



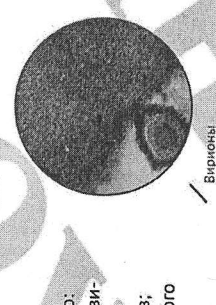
Точечные, полосчатые кровоизлияния под серозной оболочкой желудка, гипертермия и геморрагическая инфильтрация лимфатических узлов



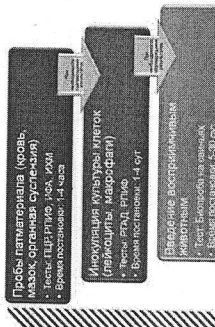
Скопление антигенсодержащих клеток при иммуногистохимическом анализе



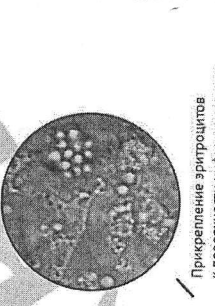
Свечение инфицированных клеток в реакции прямой иммунофлуоресценции



Вирионы АЧС 175–225 нм



Пробы патматериала (кровь, мазок, органы, суспензия) • Тесты ПЦР-РПФ, ИФА, ИМ • Вакцинация: 1–4 часа • Инкубация культуры клеток (перкульти, макрофаги) • Тесты РГАД, РПИФ • Вакцинация: 1–4 сут.



Прикрепление эритроцитов к поверхности инфицированных клеток в реакции гемадсорбции

ДЕЙСТВУЮЩИЕ ВЕТЕРИНАРНЫЕ ПРАВИЛА

Ветеринарные правила осуществления профилактических, диагностических, ограничительных и иных мероприятий, установления и отмены карантина и иных ограничений, направленных на предотвращение распространения и ликвидацию очагов Африканской чумы свиней. Утверждены приказом МСХ РФ №37 от 28.01.2021 г.